

parma italy

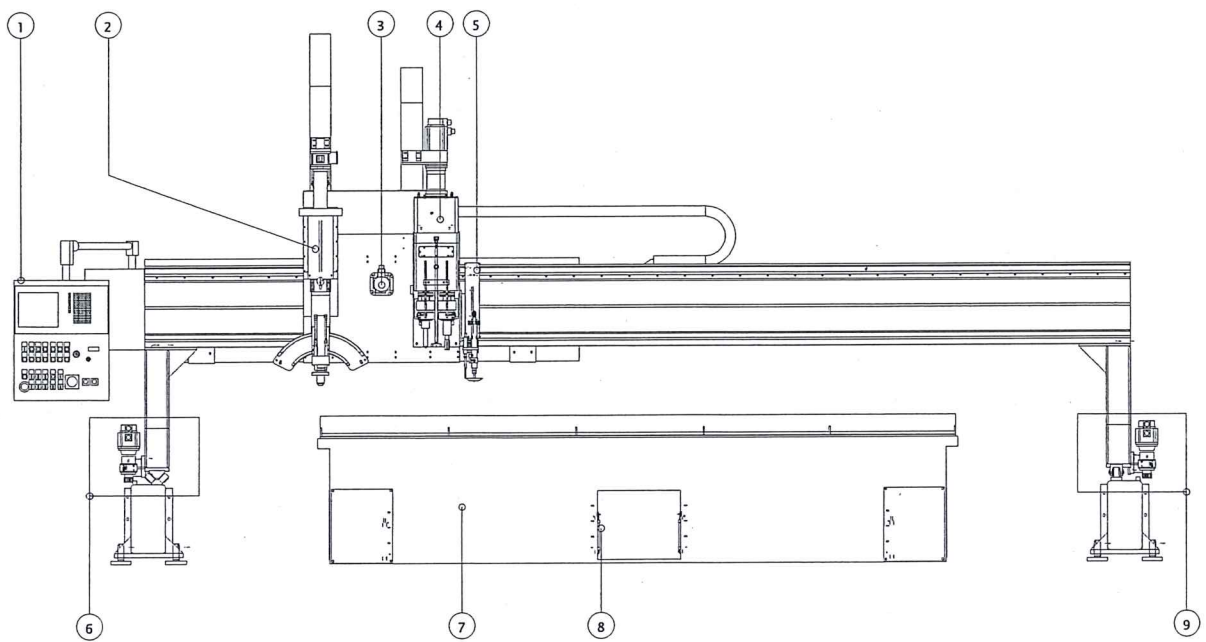
**macchine a c.n.c. per
lavorazione lamiera robotica**

Via Carra ,8 - 43100 - Parma Tel.0521/783666 Fax 0521/771398

e-mail crovest@tin.it

DISEGNI TECNICI
PANTOGRAFI OSSITAGLIO

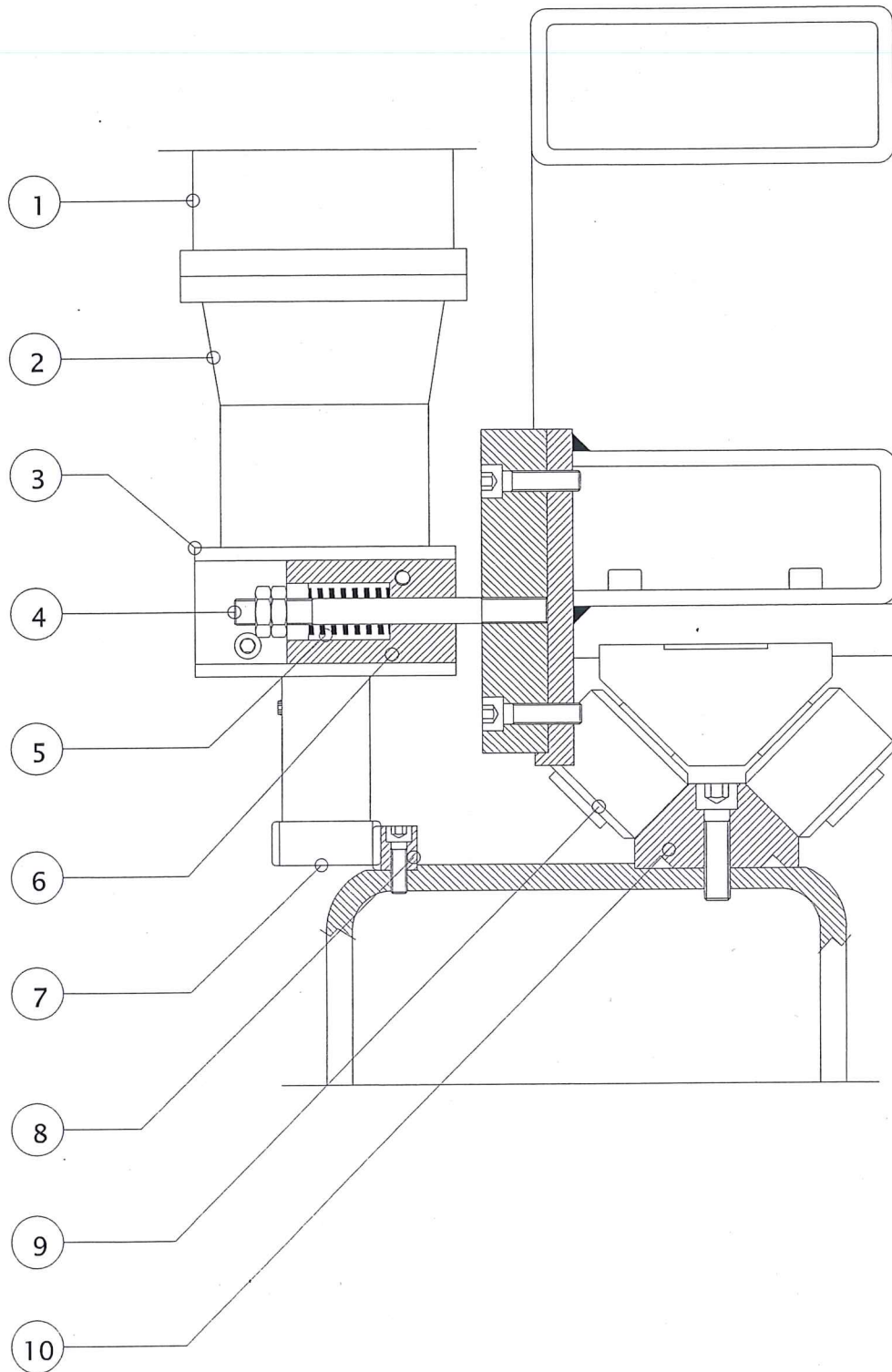
COMPLESSIVO GENERALE



COMPLESSIVO GENERALE

<i>POS.</i>	<i>Q.TA'</i>	<i>CODICE</i>	<i>DESCRIZIONE</i>
<i>1</i>			<i>CNC</i>
<i>2</i>			<i>GRUPPO TORCIA TIN</i>
<i>3</i>			<i>MOTORIZZAZIONE ASSE X</i>
<i>4</i>			<i>CENTRO DI LAVORO M2/27</i>
<i>5</i>			<i>CANNELLO OSSITAGLIO</i>
<i>6</i>			<i>ASSE Y LATO GUIDA PRISMATICA</i>
<i>7</i>			<i>BANCO DI TAGLIO</i>
<i>8</i>			<i>PANNELLO APERTURA BOCHE DI ASPIRAZIONE</i>
<i>9</i>			<i>ASSE Y LATO GUIDA PIANA</i>

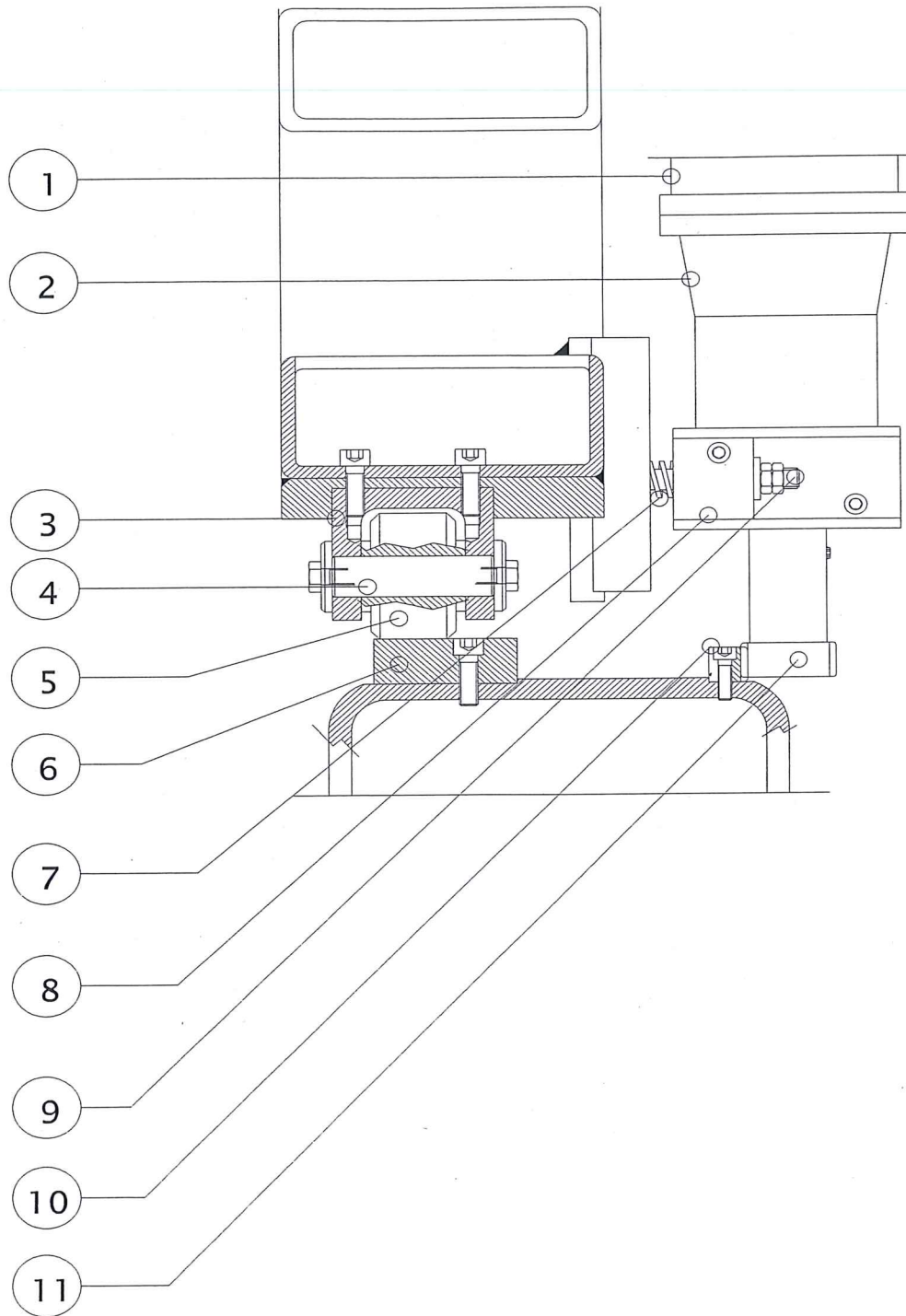
ASSE Y LATO GUIDA PRISMATICA



ASSE Y LATO GUIDA PRISMATICA

<i>POS.</i>	<i>Q.TA'</i>	<i>CODICE</i>	<i>DESCRIZIONE</i>
<i>1</i>			<i>MOTORE</i>
<i>2</i>			<i>RIDUTTORE</i>
<i>3</i>		<i>2168</i>	<i>SUPPORTO MOTORIDUTTORE</i>
<i>4</i>		<i>2177</i>	<i>TIRANTE MOLLA</i>
<i>5</i>			<i>MOLLA</i>
<i>6</i>		<i>2176</i>	<i>ATTACCO TIRANTE MOLLA</i>
<i>7</i>		<i>2170</i>	<i>PIGNONE MOTORE</i>
<i>8</i>			<i>CREMAGLIERA</i>
<i>9</i>			<i>RUOTA PER GUIDA PRISMATICA</i>
<i>10</i>			<i>GUIDA PRISMATICA</i>

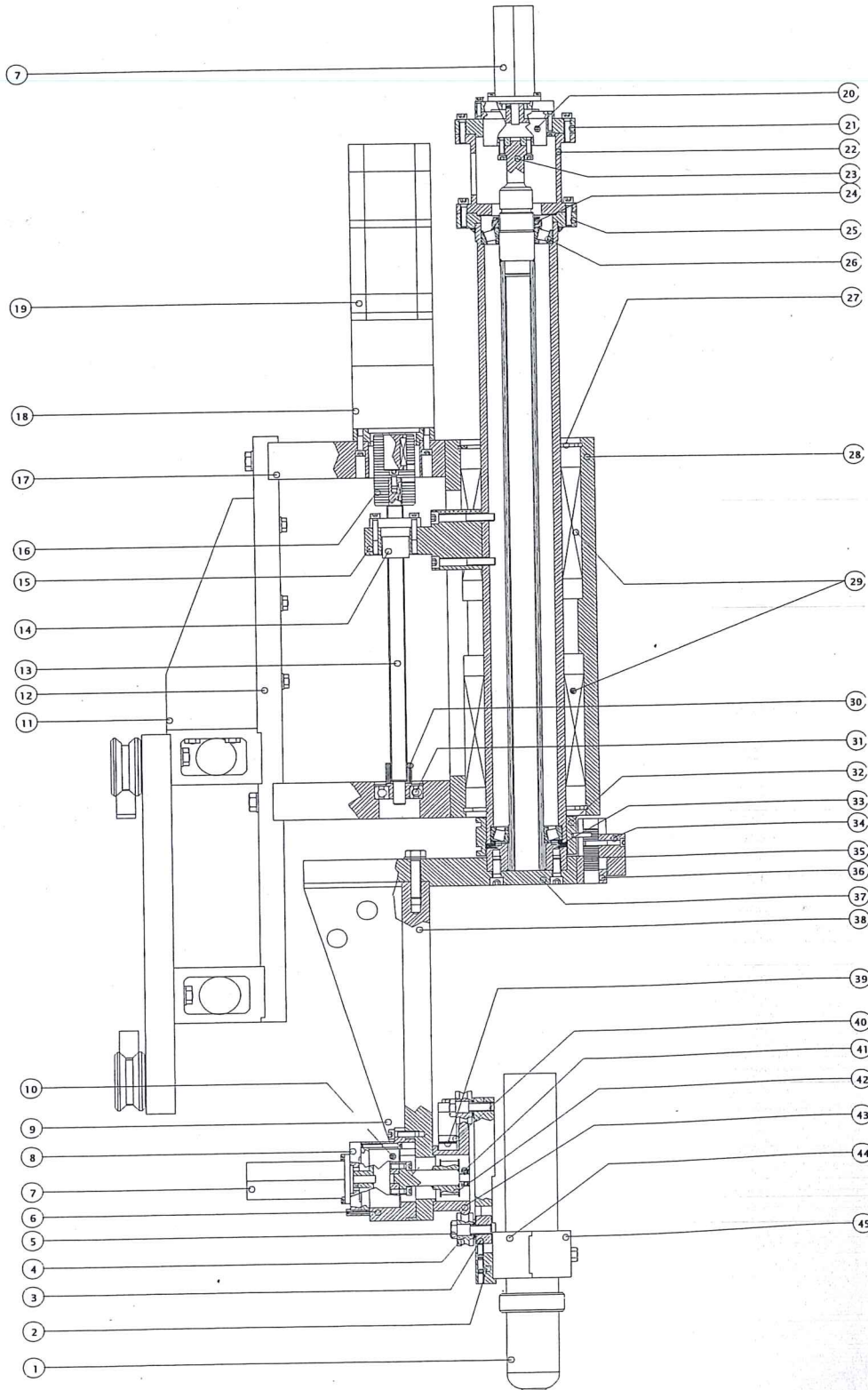
ASSE Y LATO GUIDA PIANA



ASSE Y LATO GUIDA PIANA

<i>POS.</i>	<i>Q.TA'</i>	<i>CODICE</i>	<i>DESCRIZIONE</i>
<i>1</i>			<i>MOTORE</i>
<i>2</i>			<i>RIDUTTORE</i>
<i>3</i>		<i>2199</i>	<i>SUPPORTO RUOTA</i>
<i>4</i>		<i>2002</i>	<i>ALBERO RUOTA</i>
<i>5</i>			<i>RUOTA</i>
<i>6</i>			<i>GUIDA PIANA</i>
<i>7</i>			<i>MOLLA</i>
<i>8</i>		<i>2176</i>	<i>ATTACCO TIRANTE MOLLA</i>
<i>9</i>		<i>2177</i>	<i>TIRANTE MOLLA</i>
<i>10</i>			<i>CREMAGLIERA</i>
<i>11</i>		<i>2170</i>	<i>PIGNONE MOTORE</i>

TORCIA TIN

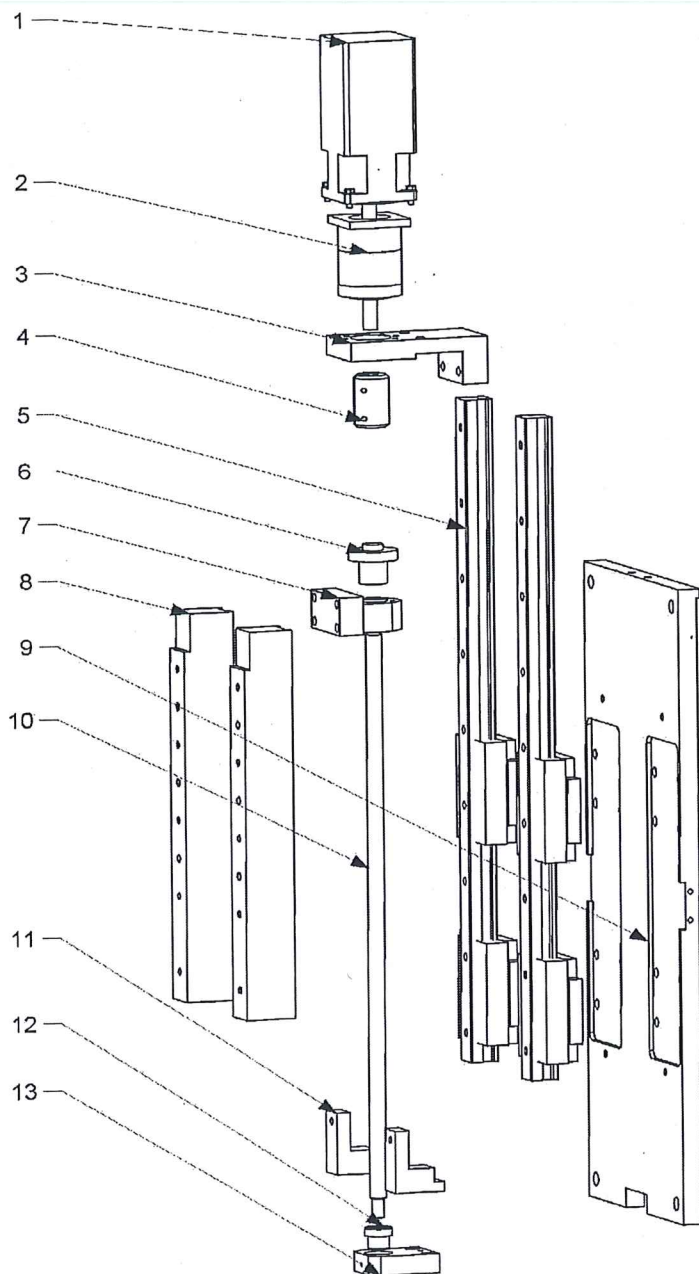


TORCIA TIN

45	1	1265	SUPPORTO TORCIA MASCHIO
44	1	1266	SUPPORTO TORCIA FEMMINA
43	1	1387 a	CAMMA MOVIMENTO TORCIA
42	1	1984	PULEGGIA MOTO TORCIA
41	1	1985	SUPPORTO CUSCINETTO MOTO TORCIA "SKF" 618/4
40	2		PIASTRA DI BLOCCAGGIO "POGGI" 54-5M-0015
39	1		CINGHIA DENTATA "POGGI" DUAL 5M15 SV.1200
38	1	2031	SUPPORTO FLANGIA CAMMA
37	1	1573	ATTACCO SUPPORTO FLANGIA CAMMA
36	1	1627	SCORRIMENTO ALBERO TRASDUTTORE
35	1	1626	ALBERO TRASDUTTORE
34	1	1446	CAMMA
33	1	1932	BRONZINA PER TUBO ROTAZIONE
32	1	1628	SPIRALE TRASDUTTORE
31			CUSCINETTO "SKF" 61801 2Z
30	1	1561	DISTANZIERE VITE
29	2		MANICOTTO A SFERE "SKF"
28	1	1579	SUPPORTO TUBO DI SCORRIMENTO
27	2		SEEGER I 120
26	2		CUSCINETTO "SKF" A RULLI CONICI 30207 (3DB) 35-72-18.25
25	1	1578	TUBO DI SCORRIMENTO
24	1		GHIERA M35x1.5
23	1	2029	TUBO ROTAZIONE TORCIA
22	1	2030	CAMPANA
21	1	2037	FLANGIA ATTACCO RIDUTTORE ROTAZIONE
20	1		RIDUTTORE "HARMONIC DRIVE" HFUC 17-100-2UH
19	1		MOTORE "OMRON" R88M-W750-30
18	1		RIDUTTORE "TECNOINGRANAGGI" BGT 800 RAPP.1:3.5'
17	2	1566	ATTACCO SUPPORTO TUBO
16	1	2039	GIUNTO VITE SALITA DISCESA
15	1	1572	ATTACCO TUBO DI SCORRIMENTO
14	1		MADREVITE
13	1	2028	VITE SALITA DISCESA "SKF" TN 16x5R L-Z KWP3
12	1	1571	PIASTRA ATTACCO SUPPORTO TUBO
11	2	1570	FAZZOLETTO

10	1		RIDUTTORE "HARMONIC DRIVE" HFUC 17-30-2UH
9	2	1439	FAZZOLETTO SU SUPPORTO CAMMA
8	2	2036	ATTACCO MOTORE ROTAZIONE
7	2		MOTORE "OMRON" R88M W100-30
6	1	2038	FLANGIA ATTACCO RIDUTTORE ANGOLAZIONE
5	3		PERNO "INA" DRITTO LFZ 12
4	3		ROTELLA "INA" LFR 5201 KDD
3	1	2035	ATTACCO ROTELLA INFERIORE
2	1	2034	ATTACCO SUPPORTO TORCIA
1	1		TORCIA HD 3070
POS.	Q.TA'	CODICE	DESCRIZIONE

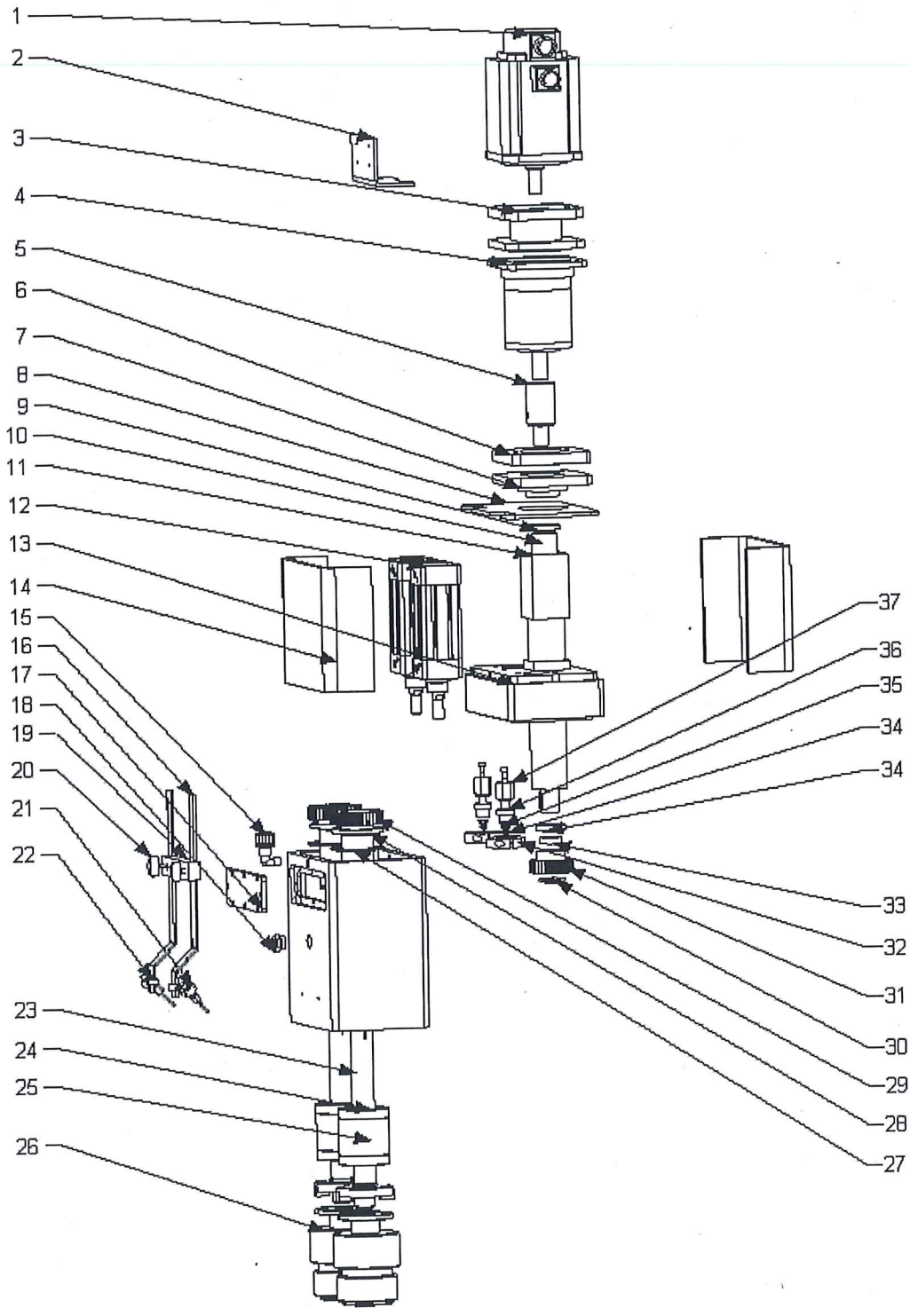
TESTA DI FORATURA 2 TESTA M27 APPLICAZIONE



TESTA DI FORATURA 2 TESTA M27 APPLICAZIONE

<i>POS.</i>	<i>Q.TA'</i>	<i>CODICE</i>	<i>DESCRIZIONE</i>
<i>1</i>	<i>1</i>		<i>MOTORE</i>
<i>2</i>	<i>1</i>		<i>RIDUTTORE SIBONI 60 1:9 5'</i>
<i>3</i>	<i>1</i>	<i>2787</i>	<i>ATTACCO RIDUTTORE</i>
<i>4</i>	<i>1</i>	<i>0683/A</i>	<i>GIUNTO</i>
<i>5</i>	<i>2</i>		<i>GUIDA H30</i>
<i>6</i>	<i>1</i>		<i>MADREVITE</i>
<i>7</i>	<i>1</i>	<i>2782</i>	<i>SUPPORTO MADREVITE</i>
<i>8</i>	<i>1</i>	<i>2781</i>	<i>ATTACCO GUIDA</i>
<i>9</i>	<i>2</i>	<i>2780</i>	<i>ATACCO CURSORI</i>
<i>10</i>	<i>1</i>	<i>2791</i>	<i>VITE</i>
<i>11</i>	<i>2</i>	<i>2789</i>	<i>FERMO MECCANICO</i>
<i>12</i>	<i>1</i>		<i>CUSCINETTO COMBINATO "INA" NKX 12 Z</i>
<i>13</i>	<i>1</i>	<i>2783</i>	<i>ATTACCO VITE INFERIORE</i>

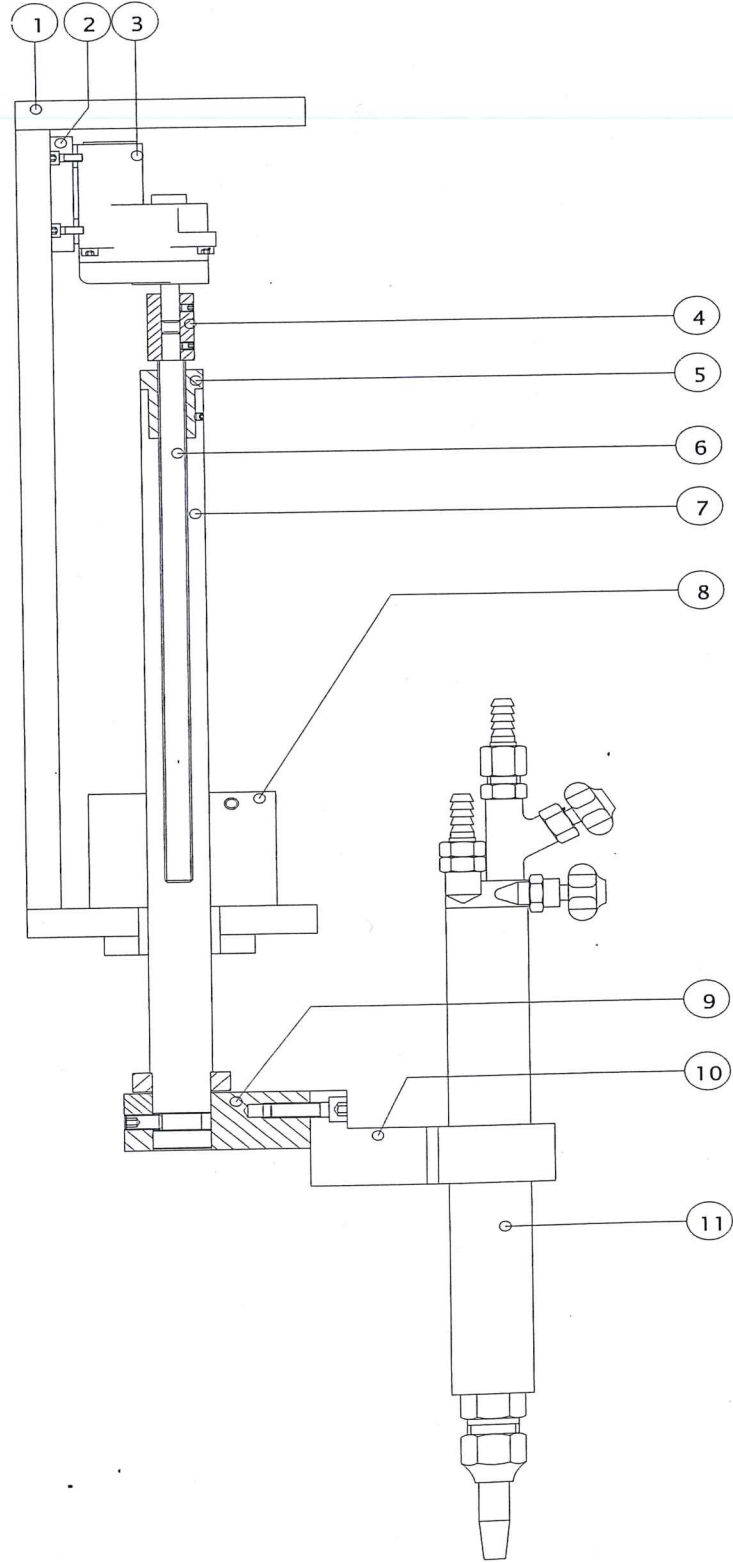
TESTA DI FORATURA 2 M27



TESTA DI FORATURA 2 M27

<i>POS.</i>	<i>Q.TA'</i>	<i>CODICE</i>	<i>DESCRIZIONE</i>
1	1		MOTORE
2	1	2779	ATTACCO CATENA PORTA CAVI
3	1	2784	CAMPANA DI ADATTAMENTO
4	1		RIDUTTORE
5	1	2541	ALBERO DI COLLEGAMENTO RIDUTTORE
6	1	2786	FLANGIA RIDUTTORE
7	1	2785	CONTRO FLANGIA RIDUTTORE
8	1	2794	COPERCHIO PROTEZIONE CILINDRI
9	1		CUSCINETTO "SKF" 61808 2RS1
10	1	2793	ALBERO MOTO MANDRINI
11	1	2788	SUPPORTO ALBERO MOTO MANDRINI
12	2		CILINDRO CP95 CORSA 80
13	1	2771	COPERCHIO ATTACCO CILINDRI
14	2	2777	PROTEZIONE CILINDRI
15	1		TAPPO DI SFIATO
16	2	2739	ASTA ATTACCO OLIATORI
17	1	2776	SPECOLA
18	1		SPECOLA LIVELLO OLIO
19	1	2795	ATTACCO OLIATORI
20	2		MANOPOLA ELESA
21	2		ANELLO DIN 15
22	2		ANELLO DIN 10
23	2	2774	ALBERO MANDRINO
24	2		CUSCINETTO "SKF" 6010 2RS1
25	2+2	1815	DISTANZIERE CUSCINETTI
26			MANDRINO M27
27	2		SEEGER I 80
28	2		ANELLO DI TENUTA 52x80x7
29	2	2773	INGRANAGGIO MANDRINO
30	1		RONDELLA
31	1	2792	INGRANAGGIO CENTRALE
32	2	2018	ANELLO CUSCINETTO COMBINATO
33	1	2790	DISTANZIERE
34	1		CUSCINETTO "SKF" 610906 2RS1
35	2		DADO AUTO BLOCCANTE
36	2		CUSCINETTO "SKF" BA 6
37	2		CUSCINETTO COMBINATO "INA" NKX 12 Z

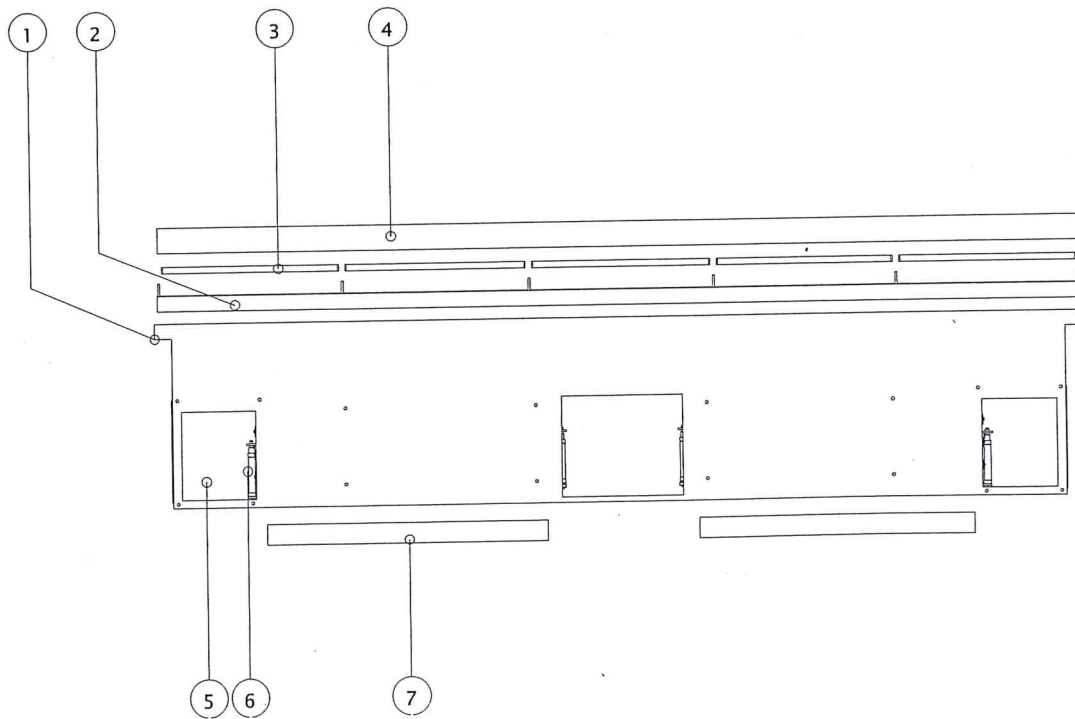
CANNELLO OSSITAGLIO



CANNELLO OSSITAGLIO

<i>POS.</i>	<i>Q.TA'</i>	<i>CODICE</i>	<i>DESCRIZIONE</i>
<i>1</i>		<i>2100</i>	<i>ATTACCO SUPPORTO GUIDA</i>
<i>2</i>		<i>2190</i>	<i>ATTACCO MOTORE</i>
<i>3</i>			<i>MOTORE</i>
<i>4</i>		<i>2096</i>	<i>GIUNTO</i>
<i>5</i>		<i>2097</i>	<i>MADREVITE</i>
<i>6</i>		<i>2098</i>	<i>VITE</i>
<i>7</i>		<i>2099</i>	<i>GUIDA</i>
<i>8</i>		<i>2105</i>	<i>SUPPORTO GUIDA</i>
<i>9</i>		<i>2101</i>	<i>ATTACCO SNODO MORSETTO</i>
<i>10</i>		<i>2102</i>	<i>SNODO MORSETTO</i>
<i>11</i>		<i>2103</i>	<i>MORSETTO</i>

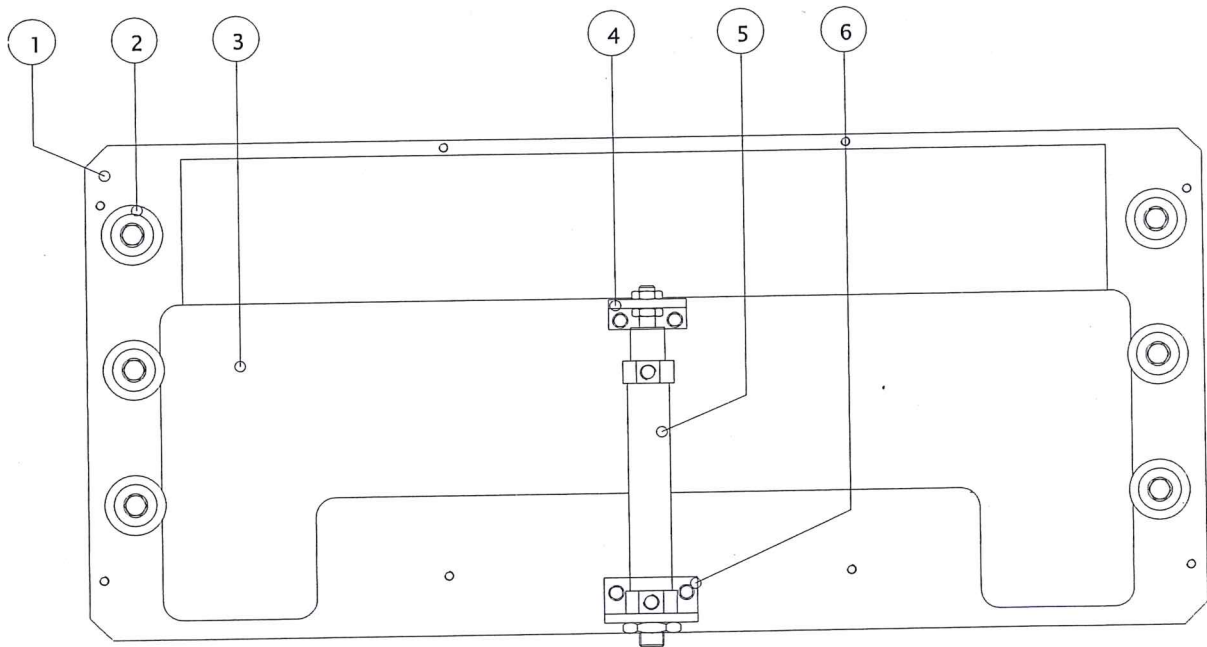
BANCO ASPIRAZIONE



BANCO ASPIRAZIONE

<i>POS.</i>	<i>Q.TA'</i>	<i>CODICE</i>	<i>DESCRIZIONE</i>
<i>1</i>			<i>MODULO BANCO</i>
<i>2</i>			<i>SOSTEGNO LISTE</i>
<i>3</i>			<i>GRIGLIATO</i>
<i>4</i>			<i>LISTE</i>
<i>5</i>			<i>CANALA ASPIRAZIONE</i>
<i>6</i>			<i>PANNELLO APERTURA BOCCHETTE ASPIRAZIONE</i>
<i>7</i>			<i>CASSETTO RACCOLTA SFRIDI</i>

PANNELLO APERTURA BOCCHETTE ASPIRAZIONE



PANNELLO APERTURA BOCCHETTE ASPIRAZIONE

<i>POS.</i>	<i>Q.TA'</i>	<i>CODICE</i>	<i>DESCRIZIONE</i>
<i>1</i>		<i>1733</i>	<i>PANNELLO</i>
<i>2</i>			<i>ROTELLA "FAAC"</i>
<i>3</i>		<i>1734</i>	<i>PORTELLO</i>
<i>4</i>		<i>1731</i>	<i>FISSAGGIO STELO CILINDRO</i>
<i>5</i>			<i>CILINDRO</i>
<i>6</i>		<i>1732</i>	<i>FISSAGGIO CILINDRO</i>